

Bjurholms GK – 2005

En kort resumé av vad som har hänt under säsongen, och var vi står nu.

Ett underlag för diskussioner

Medlemmar 2005

- Antalet närmedlemmar är i stort sett oförändrat sedan 2004.
- Antalet distansmedlemmar har minskat en aning sedan 2004
- För att budgeten skulle vara i balans krävdes en kraftig ökning totalt sett.

Medlemssiffror

| | | Enskild | Familj | Non-resident | Studerande |
|-------------|----------------|------------|------------|--------------|------------|
| 1038 | Man | 188 | 87 | 717 | 40 |
| 394 | Kvinna | 27 | 82 | 267 | 16 |
| 1432 | TOTAL | 215 | 169 | 984 | 56 |
| | Kv.% | 13% | 49% | 27% | 29% |
| | Antal % | 15% | 12% | 69% | 4% |

| | | Off.hcp | Grönt kort | Utan hcp | | Medelålder | Median |
|-----|----------------|-------------|------------|-----------|--|------------|--------|
| 72% | Man | 887 | 109 | 42 | | 38,8 | 38,0 |
| 28% | Kvinna | 217 | 144 | 33 | | 42,3 | 40,0 |
| | TOTAL | 1104 | 253 | 75 | | 39,8 | 38,0 |
| | Kv.% | 20% | 57% | 44% | | | |
| | Antal.% | 77% | 18% | 5% | | | |

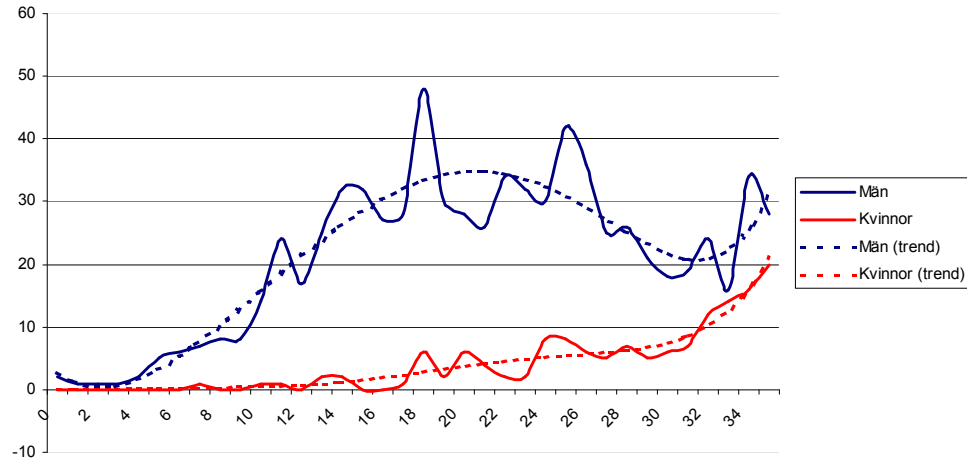
Statistik och orter

| HANDICAP | |
|-----------------|------|
| Medel. | 25,1 |
| Median | 25,0 |
| M.Min | 0,0 |
| M.Max | 36,0 |
| M.Medel | 23,7 |
| M.Median | 24,0 |
| K.Min | 7,0 |
| K.Max | 36,0 |
| K.Medel | 30,8 |
| K.Median | 34,0 |

| De 20 största medlemsorterna: | |
|--------------------------------------|--------------|
| 218 | UMEÅ |
| 124 | STOCKHOLM |
| 108 | BJURHOLM |
| 86 | VÄNNÄS |
| 59 | GÖTEBORG |
| 42 | MALMÖ |
| 32 | SOLLENTUNA |
| 28 | NORDMALING |
| 25 | TÄBY |
| 24 | JÄRFÄLLA |
| 24 | SOLNA |
| 24 | ÖRNSKÖLDSVIK |
| 22 | UPPSALA |
| 21 | HELSINGBORG |
| 20 | BROMMA |
| 19 | ÖREBRO |
| 18 | HÖRNEFORS |
| 17 | TYRESÖ |
| 16 | HÄGERSTEN |

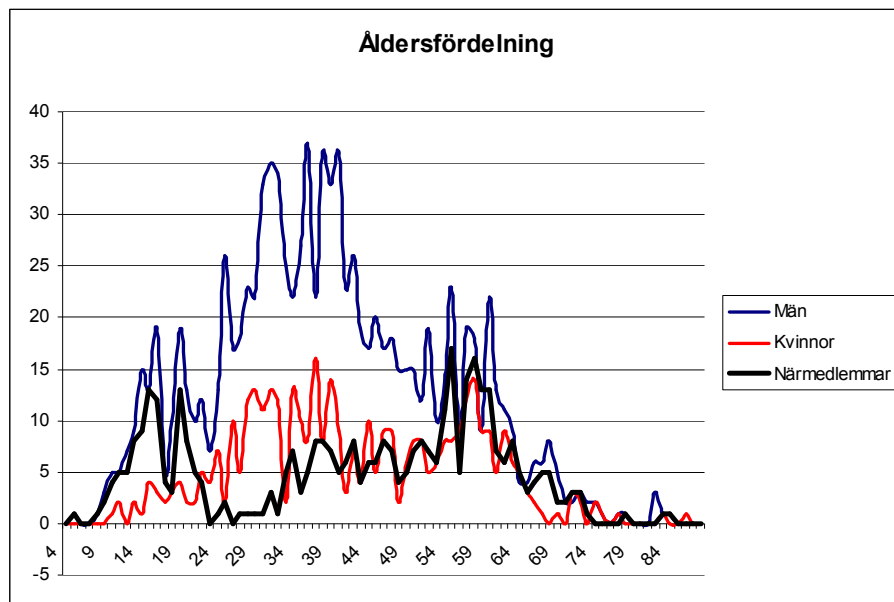
Handicap-fördelning

Off. handicap Män/Kvinnor



Ålders-fördelning

Åldersfördelning



Damer 2005

Seniorer 2005

Juniorer 2005

- "Mellansäsong"
 - Inga juniorer på inomhusträningen
 - 10 knattar i träning
 - Juniorläger i juni med 10 deltagare
 - FSB Cup:
4 vidare till gruppfinal
Simon From-Johansson till regionsfinal
- 2006
- *Ingen separat inomhusträning för juniorer*
 - *Ingen FSB Cup (nästa år är det Skandia som är huvudsponsor)*
 - *Upptaktsträff i vår*
 - *Juniorläger även nästa år*

Tävlingar 2005

- TK:
Torbjörn Sundén
Anders Waldemarsson
Lennart Löfgren
Barbro Andersson (avg)
Torbjörn Norrman (ny)
Per Sjögren (ny)
 - 34 personer har arbetat med tävlingar 2005
 - TK har även hand om handicap-frågor
- 16 tävlingar.
Bjurholmcutten inställd pga regn
 - 2 NVGF-tävlingar:
Länstouren
DM klasser
 - I snitt 49 deltagare per tävling, vilket är 2 fler än under 2004

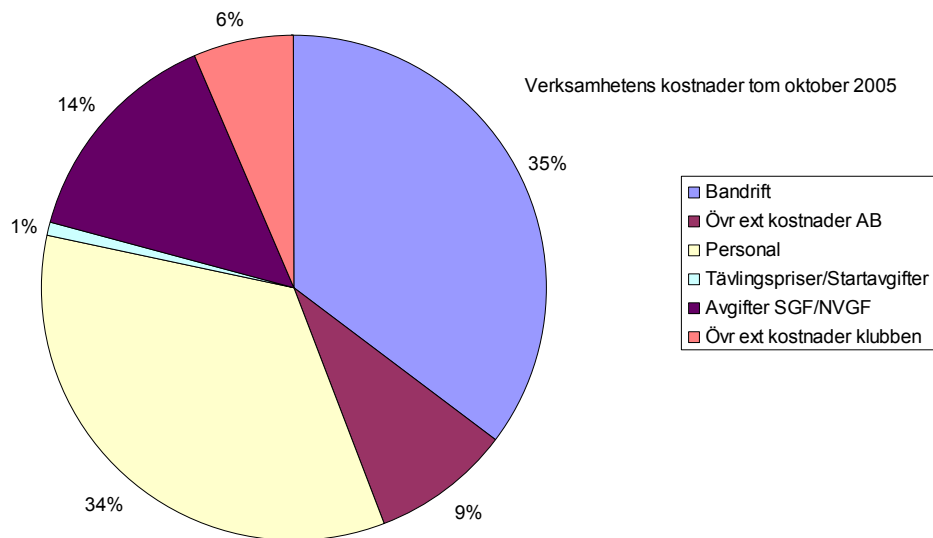
Banan 2005

- Nu har vi 18 hål med allt vad det innebär av ökat underhåll.
- Banan har över lag fått goda omdömen för skick och layout
- På den negativa sidan finns:
 - en del dåliga greener (ffa de gamla)
 - dåliga avståndsmarkeringar
 - för tjocka/täta ruffer
 - långsamt spel (ofta över 5 timmar)
 - en del farliga partier på nya hålen

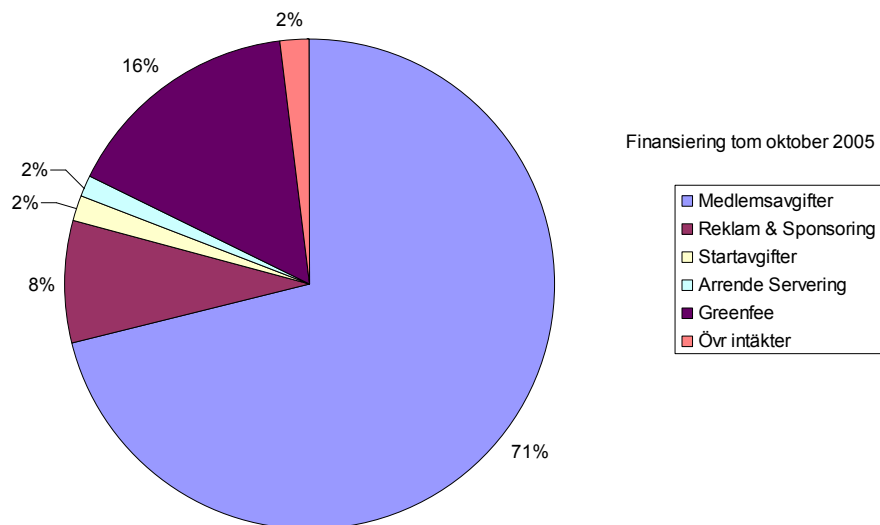
Ekonomi

| | 2002 | 2003 | 2004 | Prognos 2005 |
|-------------------------------|-----------------|-----------------|-----------------|-----------------|
| Medlemsantal | 1 407 | 1 617 | 1 489 | 1 412 |
| Banklån | 406 183 | 3 727 855 | 4 290 898 | 4 600 000 |
| <i>Per medlem</i> | 289 | 2 305 | 2 882 | 3 258 |
| Medlemslån | 1 444 393 | 1 593 993 | 1 759 993 | 1 720 493 |
| <i>Per medlem</i> | 1 027 | 986 | 1 182 | 1 218 |
| Medlemsavgifter inkl städagif | 1 363 000 | 1 579 000 | 1 597 000 | 1 526 341 |
| <i>Per medlem</i> | 969 | 976 | 1 073 | 1 081 |
| Avgifter till SGF och NVGF | | 331 338 | 344 115 | 327 493 |
| <i>Per medlem</i> | 0 | 205 | 231 | 232 |
| Resultaträkning | | | | |
| Verksamhetsresultat - GK | -280 924 | -376 419 | -191 488 | -500 000 |
| Rörelseresultat- AB | 239 552 | 31 744 | 293 763 | 290 000 |
| Finansiella poster | -62 371 | -145 538 | -293 210 | -290 000 |
| Resultat e. FP | -103 743 | -490 213 | -190 935 | -500 000 |

Ekonomi: kostnader



Ekonomi: inkomster



Framtiden?

- En synnerligen tuff ekonomisk situation. Ekonomin måste saneras rejält och skyndsamt.
- Den nya banan är bra, men har vi råd att hålla den igång?
- Vi måste tillsammans göra något för att klubben ska fortleva.