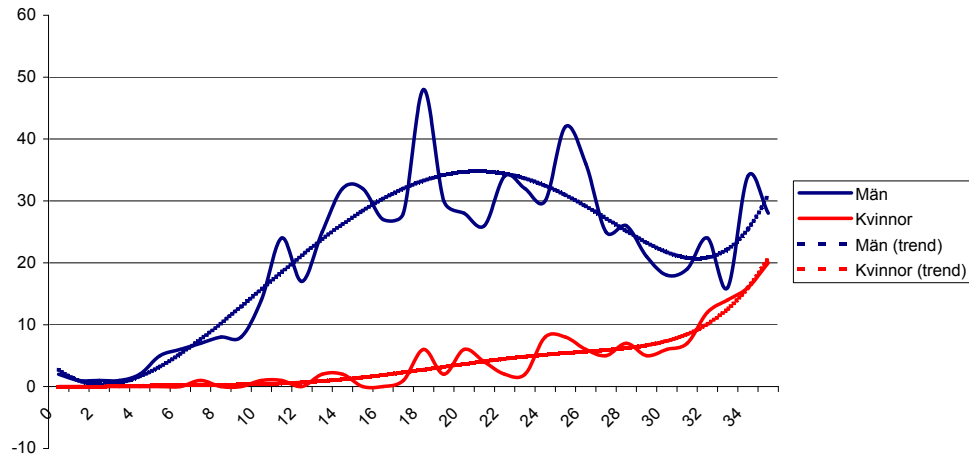


2005-09-27 **BJURHOLMS GOLFKLUBB**

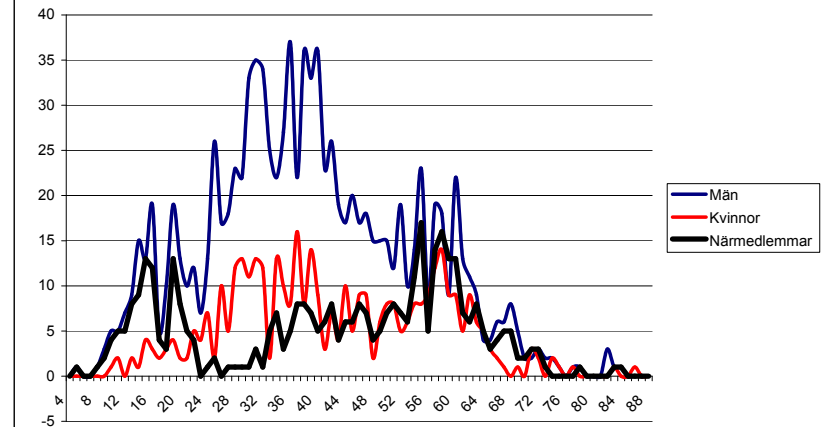
	Enskild	Familj	Hedersmedlem	Non-resident	Studerande
1038 Man	188	87	6	717	40
394 Kvinna	27	82	2	267	16
1432 TOTAL	215	169	8	984	56
Kv.%	13%	49%	25%	27%	29%
Antal %	15%	12%	1%	69%	4%

	Off.hcp	Grönt kort	Utan hcp	Medelålder	Median
1038	72% Man	887	109	42	38,8
394	28% Kvinna	217	144	33	42,3
1432	TOTAL	1104	253	75	39,8
	Kv.%	20%	57%	44%	38,0
	Antal.%	77%	18%	5%	

Off. handicap Män/Kvinnor



Åldersfördelning



De 20 största medlemsorterna:

218	UMEÅ
124	STOCKHOLM
108	BJURHOLM
86	VÄNNÄS
59	GÖTEBORG
42	MALMÖ
32	SOLLENTUNA
28	NORDMALING
25	TÄBY
24	JÄRFÄLLA
24	SOLNA
24	ÖRNSKÖLDSEVIK
22	UPPSALA
21	HELSINGBORG
20	BROMMA
19	ÖREBRO
18	HÖRNEFORS
17	TYRESÖ
16	HÄGERSTEN

HANDICAP

Medel.	25,1
Median	25,0
M.Min	0,0
M.Max	36,0
M.Medel	23,7
M.Median	24,0
K.Min	7,0
K.Max	36,0
K.Medel	30,8
K.Median	34,0